

「台風が発生」してから「川の水が氾濫」するまでを知ろう！！

かくにん
確認してみよう！

じしん
地震はいきなりやってくるけど、洪水はだんだんとやってくるよ！



しりょう
資料1

そなえまでの
おおよその
時間

「台風が発生」してから「川の水が氾濫」するまで

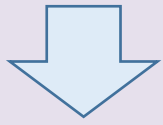
かまえ
5～3日前

①

台風が発生

天気予報で台風が発生したって
言っているよ。
まだ雨や風は強くないね。

台風情報です！

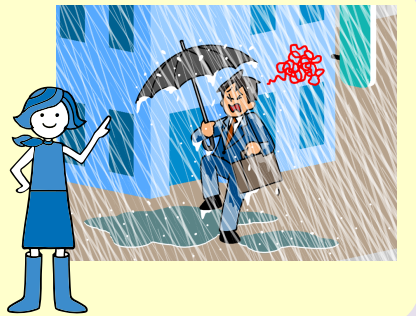


にちまえ
1日前

②

台風が近づいて、
雨や風がだんだん強くなる

雨や風が強くなると、
お出かけは大変だね。

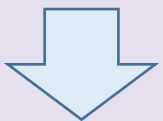


はんにちまえ
半日前

③

雨が集まって、
川の水がだんだん増える

自分がいるところで降って
いなくても、上流で雨が降れば
川の水は増えてくるよ。

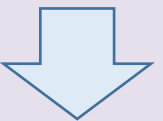


じかんまえ
7時間前

④

激しい雨で、
川の水がどんどん増えて、
河川敷にも水が流れる

このまま増えると、
川の水があふれるかも！

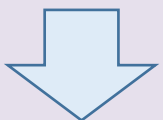


じかんまえ
5時間前

⑤

川の水がいっぱいで
あふれそう

もうギリギリ！
川の水があふれる前に、
安全なところへ逃げなきゃ！



じかんまえ
3時間前

じかん
0時間

⑥

川の水が氾濫

川の水が一気に広がって、
街じゅうが水びたし。
こうなると動けないぞ。

